



HONESTBEE

基礎ローラー&マシンカタログ

その他のカタログについてはお問い合わせください [Hive Management](#), [蜜蝋処理装置](#), [Hives & Components](#), [蜂蜜処理装置](#), 等

HONESTBEE

会社概要

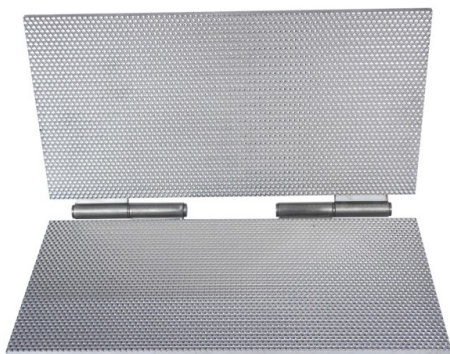
>>> 私たちについて

2007年に設立されたHonestBeeは、ビウエア業界に焦点を当て、研究開発、製造、マーケティングを統合した企業に成長しました。



ノート型蜜蝋ファンデーション型 蜜蝋ファンデーション型

商品番号: WFM-08



前書き

耐久性のあるアルミ合金製の蜜蝋コーム用ワックスファンデーション型です。サイズは42*22cmと42*27cmがあり、5.4mmと4.9mmがあります。

[詳細を学ぶ](#)

パラメータ	値
材質	アルミニウム合金
サイズバージョン	42* 22cm、42*。 27cm
セルサイズ	5.4mmまたは4.9mm

養蜂のための多彩なシリコンの蜜蝋の基礎型型

商品番号: WFM-09



前書き

カラフルなシリコンモールドで均一な蜜蝋ファンデーションシートを作成。耐久性に優れ、粘着性がなく、養蜂の成功のためにセルサイズをカスタマイズできます。

[詳細を学ぶ](#)

パラメータ	詳細
使用方法	ワックスファンデーションシート、養蜂家のためのDIYファンデーションを作る
材料	シリコン
サイズ	41*22cm
セルサイズ	5.4mmまたは4.75mm
利用できる色	白、黒、青、オレンジ

全自動蜜蝋エンボスマシン ファンデーションミル

商品番号: WFM-01



前書き

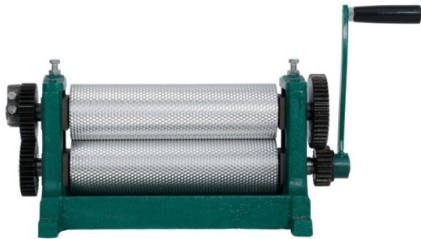
効率的な養蜂のための高品質の蜜蝋ファンデーションマシンをご覧ください。耐久性に優れ、カスタマイズ可能、毎時1000枚の高生産性。工場生産に最適。

[詳細を学ぶ](#)

パラメータ	仕様
ローラー材質	アルミニウム合金
ローラー長さ	750mm、600mm
ローラー直径	202mm
セルサイズ	5.4mm (カスタマイズ可能)
電圧	三相 380V 50Hz
出力	7.5kw
チラーユニット	3 HP
適合ケーブル長	4m
効率	1000個/時間

手動蜜蝋コームファンデーションマシン ワックスファンデーションミル エンボスマシン

商品番号: WFM-02



前書き

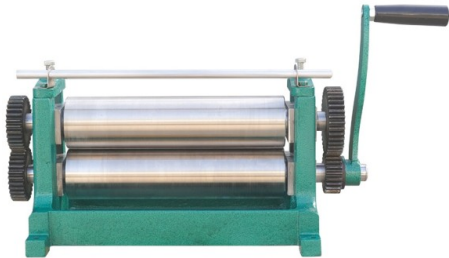
当社のワックスファンデーション機で養蜂効率を上げましょう。毎時300-600枚の均一なシートを生産します。カスタマイズ可能なサイズ、耐久性のあるアルミニウム合金。健康な巣箱と蜂蜜生産量の増加に最適です。

[詳細を学ぶ](#)

パラメータ	仕様
材質	アルミニウム合金
ローラー長さ	250mm、310mm、450mm (カスタマイズ可能)
シリンダー直径	86mm
セルサイズ	5.4mmまたは4.9mm (カスタマイズ可能)
生産能力	300-600個/時間

蜜蝋処理用手動蜜蝋フラットシート機

商品番号: WFM-03



前書き

蜜蝋フラットシートマシン：厚いワックスブロックを均一なシートにプレスしてキャンドル、ラップ、クラフトに。ステンレス製、カスタマイズ可能なローラー、手動式。職人や製造業に最適。

[詳細を学ぶ](#)

パラメータ	仕様
機能	厚いワックスブロックを薄いワックスシートにプレスする、蜜蝋エンボスマシンと一緒に使用する必要がある
材質	ステンレススチール
ローラー長さ	310mm、450mm（カスタマイズ可能）
シリンダー直径	75mm

エコノミーマニュアル蜜蝋エンボスマイルワックスファンデーションマシンローラー

商品番号: WFM-04



前書き

経済的な手動蜜蝋エンボスマイル。カスタマイズ可能なワックス基礎シート、耐久性のあるアルミ合金、300-600pcs/hの処理能力。蜂の巣の健康と蜂蜜の生産を向上させます。

[詳細を学ぶ](#)

パラメータ	値
材質	アルミニウム合金
ローラー長	280mm
シリンダー直径	50mm
セルサイズ	5.4mmまたは4.9mm (カスタマイズ可能)
生産能力	300-600個/時間

操作トレイとワックスファンデーションローラー付き電動蜜蝋ファンデーションマシン

商品番号: WFM-05



前書き

養蜂用電動蜜蝋ファンデーションマシン。高品質、カスタマイズ可能なワックスシート、1200pcs/時間。耐久性があり、効率的で、ミツバチに優しい。今すぐ探そう！

[詳細を学ぶ](#)

パラメータ	仕様
材質	アルミニウム合金
電圧	単相220V
出力	750W
セルサイズ	5.4mmまたは4.9mm（カスタマイズ可能）
ローラー長さ	250mm、310mm、450mm
シリンダー直径	86mm
生産能力	1200個/時間

電気蜜蝋平らなシート機械ワックス処理のための作動の皿が付いている

商品番号: WFM-06



前書き

電気式蜜蝋シート機：750W、ステンレス製、220V。
養蜂家に最適で、ハニカム土台用の均一なワックスシートを保証します。耐久性に優れ、効率的です。

[詳細を学ぶ](#)

パラメータ	仕様
機能	厚いワックスブロックを薄いワックスシートにプレスします。
電圧	単相220V
出力	750W
材質	ステンレス
ローラー長さ	310mm
シリンダー直径	75mm

養蜂用トレイ付き電動フラット&エンボスマシン

商品番号: WFM-07



前書き

蜜蝋シート用フラット&エンボスマシン：高効率、カスタマイズ可能なサイズ、耐久性のあるアルミ製ローラー。現代の養蜂に最適。

[詳細を学ぶ](#)

パラメータ	仕様
ローラー材質	アルミニウム合金
電圧	単相220V
出力	1500W
ローラー長さ	310mm、450mm（カスタマイズ可能）
シリンダー直径	86mm
セルサイズ	5.4mm、4.9mm（カスタマイズ可能）
生産能力	900個/時
特徴	蜜蝋フラットシートと蜜蝋ファンデーションシートが一台で作れます。



HonestBee

本社：中国鄭州市450000ハイテク区牡丹路39号

