



HONESTBEE

ワックスウォーマー カタログ

その他のカタログについてはお問い合わせください 蜜蝋処理装置, 蜂蜜処理装置,
ハイベ&コンポーネント, ハイベ・マネジメント, 巣箱・巣枠製造機,
ハニーハーベスト装置, 保護具, 花粉&プロポリス&ローヤルゼリー加工, Queen
rearing system, 等

HONESTBEE

会社概要

>>> 私たちについて

2007年に設立されたHonestBeeは、ビウェア業界に焦点を当て、研究開発、製造、マーケティングを統合した企業に成長しました。



ソーラー蜜蝋メルター 簡単ソーラー蜜蝋メルター

商品番号: BWM-01



前書き

ソーラーワックスメルター：環境に優しい蜜蝋抽出ツール。太陽エネルギーを利用し、耐久性に優れたデザインで、メンテナンスが簡単です。持続可能な養蜂とクラフトに最適。

[詳細を学ぶ](#)

パラメータ	仕様
材質	合板+ステンレス+ガラス
ステンレスタンク内寸	50 * 55 * 15センチメートル
スタンド	付属品

キャンドル用蜜蝋溶かし器 ミツバチ蜜蝋溶かし器

商品番号: BWM-04



前書き

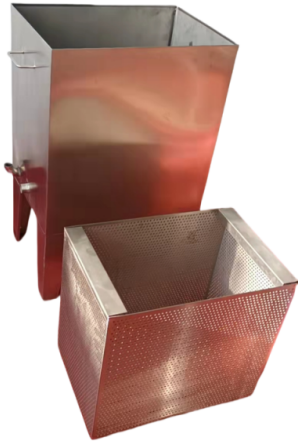
キャンドル製造&クラフト用1.5L蜜蝋溶解器。ステンレス製で丈夫、コンパクト、お手入れ簡単。趣味やプロに最適。

[詳細を学ぶ](#)

パラメータ	値
材質	ステンレス
容量	1.5L
カートンのサイズ	21* 17* 16cm
パッケージ重量	0.75kg

蒸気蜜蝋ワックス溶融ワックスウォーマー ワックス処理用

商品番号: BWM-03



前書き

養蜂家のための効率的な蒸気蜜蝋溶解器、最小限の労力で高品質の蝋抽出を保証します。耐久性のあるステンレススチール製、容量90L。キャンドル作りや化粧品に最適。

[詳細を学ぶ](#)

パラメータ	仕様
材質	ステンレス
バスケット容量	90L
内籠サイズ	440(l) * 360(w) * 480(h)
タンク容量	140L
電源	電源は各自でご用意ください。

工場用電気式業務用蜜蝋溶融機

商品番号: BWM-02



前書き

効率的な工業用電気蜜蝋溶解器。耐久性のある304ステンレス鋼、正確な温度制御、エネルギー効率に優れたデザイン。キャンドル、化粧品、ワックス加工に最適。

[詳細を学ぶ](#)

パラメータ	仕様
材質	304ステンレス鋼
ステンレス鋼の厚さ	内側2mm、外側2mm
内寸法	900* 490* 500mm
出力	27KW
電圧	三相380V
加熱タイプ	伝熱オイル暖房
熱媒油必要量	100kg
断熱層	耐熱絶縁綿



HonestBee

本社：中国鄭州市450000ハイテク区牡丹路39号